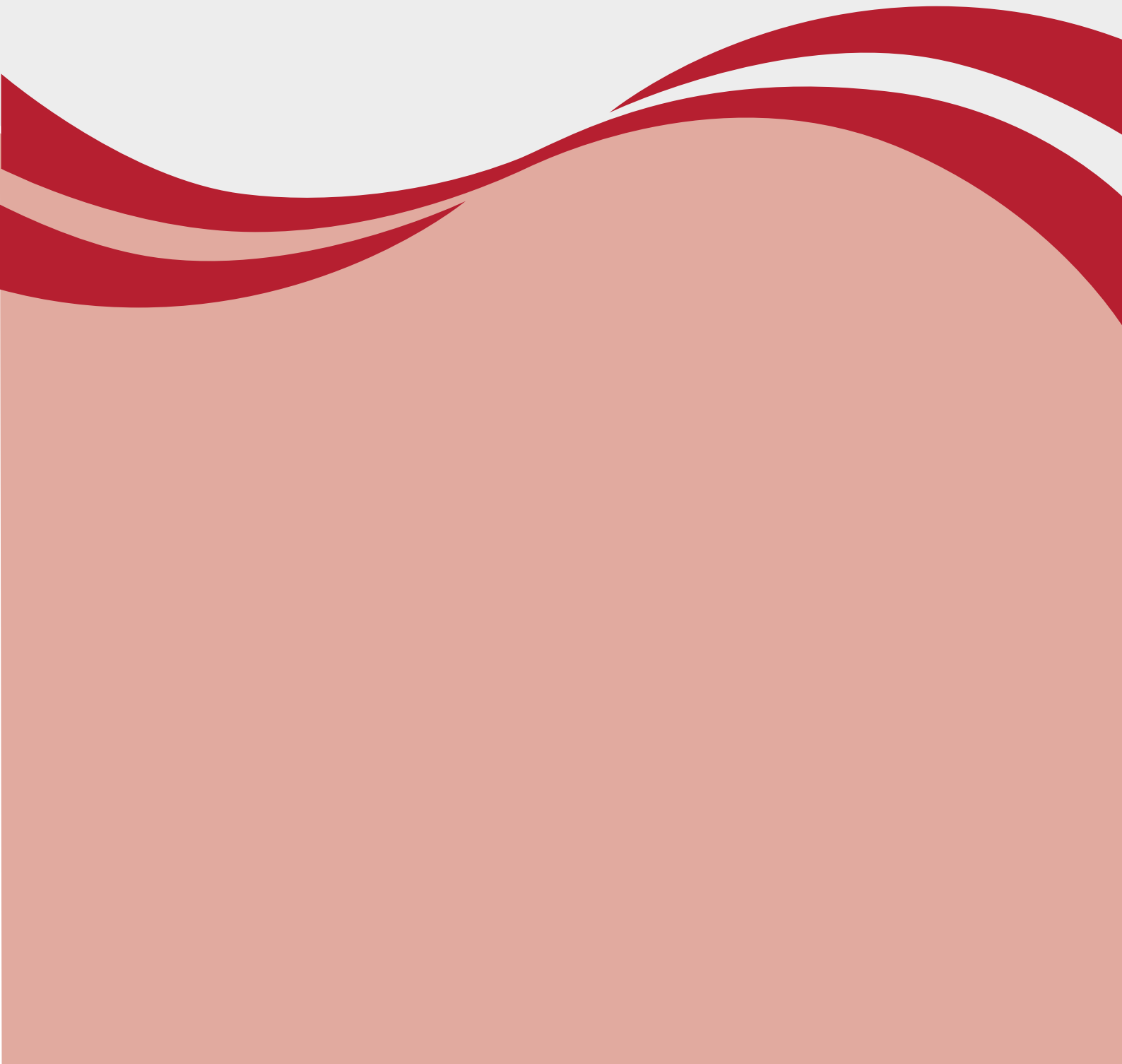


Válvulas de zona FAR



VÁLVULAS DE ZONA MOTORIZADAS CON ACOPLAMIENTO RÁPIDO

Servomotor eléctrico a tres puntos para válvulas de zona de acoplamiento rápido con micro auxiliar incorporado.

- Cable de conexión longitud 850 mm.
- Tensión de alimentación: 230 V. 50 Hz.
- Ángulo de rotación: 90°
- Tiempo de rotación 40 s.
- Grado de protección IP44
- Indicador abierto/cerrado

Servomotor eléctrico a tres puntos para válvulas de zona de acoplamiento rápido con micro auxiliar incorporado.

- Cable de conexión longitud 850 mm.
- Tensión de alimentación: 24 V. 50 Hz.
- Ángulo de rotación: 90°
- Tiempo de rotación 40 s.
- Grado de protección IP44
- Indicador abierto/cerrado



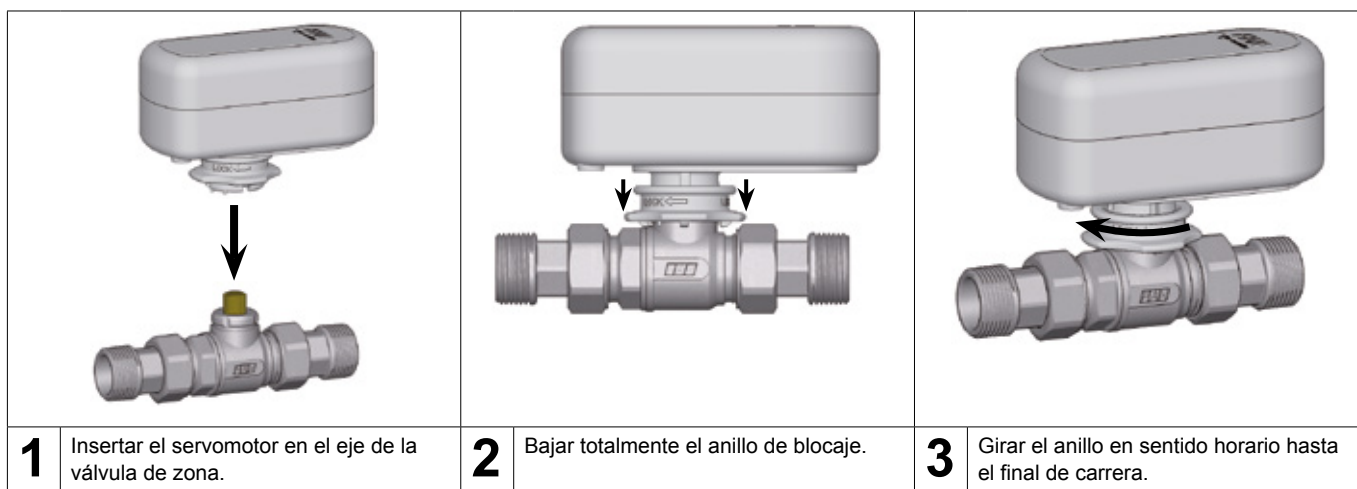
ART. 3070

| Código | tensión | tiempo de apertura | conf | caja | € |
|--------|---------|--------------------|------|------|--------|
| 3070 | 230 V | 40 s | 1 | 25 | 120,00 |

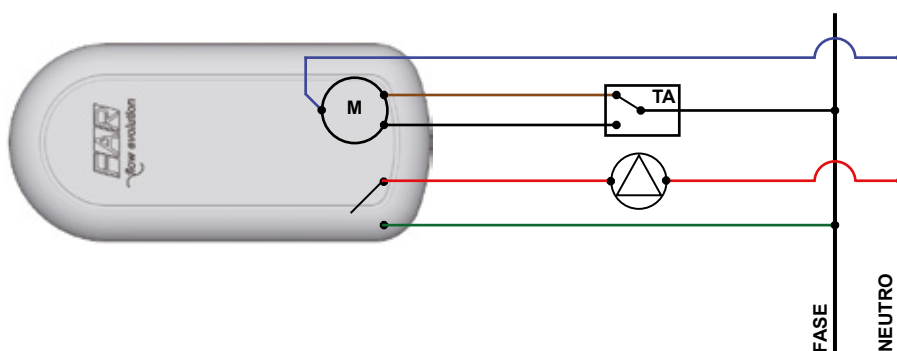
ART. 3071

| Código | tensión | tiempo de apertura | conf | caja | € |
|--------|---------|--------------------|------|------|--------|
| 3071 | 24 V | 40 s | 1 | 25 | 125,00 |

Las nuevas válvulas de zona motorizadas con acoplamiento rápido permiten la instalación del servomotor sin la utilización de herramientas, en tres simples pasos:



CONEXION ELÉCTRICA (ATENCIÓN: Cable de conexión motor-termostato de 3 hilos)



CARACTERÍSTICAS TÉCNICAS

- Tipo de servomotor: 3 puntos
- Tensión de alimentación: 24V-230V 50 Hz.
- Fuerza motriz: 10 Nm
- Ángulo de rotación: 90°
- Grado de protección: IP44
- Tiempo de rotación: 40 s.



Bomba



Termostato ambiente

VÁLVULAS DE ZONA MOTORIZADAS CON ACOPLAMIENTO RÁPIDO

Válvula de zona esfera 2 vías cromada con acoplamiento rápido con racores, tuercas y servomotor eléctrico tensión de alimentación 230V incluidos.

ART. 307075

| Código | med. | Kv (m³/h) | tiempo de apertura | conf | caja | € |
|-----------|------|-----------|--------------------|------|------|--------|
| 307075 12 | 1/2" | 8,9 | 40 s | 1 | 10 | 135,80 |
| 307075 34 | 3/4" | 10,3 | 40 s | 1 | 10 | 140,54 |
| 307075 1 | 1" | 18,2 | 40 s | 1 | 10 | 149,91 |



CONEXIÓN: MACHO
PASO TOTAL

Válvula de zona esfera 2 vías cromada con acoplamiento rápido con racores, tuercas y servomotor eléctrico tensión de alimentación 24V incluidos.

ART. 307175

| Código | med. | Kv (m³/h) | tiempo de apertura | conf | caja | € |
|-----------|------|-----------|--------------------|------|------|--------|
| 307175 12 | 1/2" | 8,9 | 40 s | 1 | 10 | 145,46 |
| 307175 34 | 3/4" | 10,3 | 40 s | 1 | 10 | 150,17 |
| 307175 1 | 1" | 18,2 | 40 s | 1 | 10 | 159,54 |

Válvula de zona esfera 2 vías cromada de acoplamiento rápido con servomotor eléctrico tensión de alimentación 230V incluido.

ART. 307077

| Código | med. | Kv (m³/h) | tiempo de apertura | conf | caja | € |
|-----------|------|-----------|--------------------|------|------|--------|
| 307077 12 | 1/2" | 8,9 | 40 s | 1 | 10 | 132,00 |
| 307077 34 | 3/4" | 10,3 | 40 s | 1 | 10 | 134,37 |
| 307077 1 | 1" | 18,2 | 40 s | 1 | 10 | 143,11 |



CONEXIÓN: MACHO-HEMBRA
PASO TOTAL

Válvula de zona esfera 2 vías cromada de acoplamiento rápido con servomotor eléctrico tensión de alimentación 24V incluido.

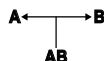
ART. 307177

| Código | med. | Kv (m³/h) | tiempo de apertura | conf | caja | € |
|-----------|------|-----------|--------------------|------|------|--------|
| 307177 12 | 1/2" | 8,9 | 40 s | 1 | 10 | 141,66 |
| 307177 34 | 3/4" | 10,3 | 40 s | 1 | 10 | 144,03 |
| 307177 1 | 1" | 18,2 | 40 s | 1 | 10 | 152,77 |

Válvula de zona esfera 3 vías desviadora cromada de acoplamiento rápido con racores, tuercas y servomotor eléctrico tensión de alimentación 230V incluidos.

ART. 307080

| Código | med. | Kv (m³/h) | tiempo de apertura | conf | caja | € |
|-----------|------|-----------|--------------------|------|------|--------|
| 307080 12 | 1/2" | 4,9 | 40 s | 1 | 10 | 142,29 |
| 307080 34 | 3/4" | 5,3 | 40 s | 1 | 10 | 149,40 |
| 307080 1 | 1" | 9 | 40 s | 1 | 10 | 161,11 |



CONEXIÓN: MACHO
PASO TOTAL

Válvula de zona esfera 3 vías desviadora cromada de acoplamiento rápido con racores, tuercas y servomotor eléctrico tensión de alimentación 24V incluidos.

ART. 307180

| Código | med. | Kv (m³/h) | tiempo de apertura | conf | caja | € |
|-----------|------|-----------|--------------------|------|------|--------|
| 307180 12 | 1/2" | 4,9 | 40 s | 1 | 10 | 151,91 |
| 307180 34 | 3/4" | 5,3 | 40 s | 1 | 10 | 159,03 |
| 307180 1 | 1" | 9 | 40 s | 1 | 10 | 170,74 |

Válvula de zona esfera 3 vías desviadora cromada de acoplamiento rápido con racores, tuercas y servomotor eléctrico tensión de alimentación 230V incluidos.

ART. 307082

| Código | med. | Kv (m³/h) | tiempo de apertura | conf | caja | € |
|-----------|------|-----------|--------------------|------|------|--------|
| 307082 12 | 1/2" | 4,9 | 40 s | 1 | 10 | 138,34 |
| 307082 34 | 3/4" | 5,3 | 40 s | 1 | 10 | 143,03 |
| 307082 1 | 1" | 9 | 40 s | 1 | 10 | 154,11 |



CONEXIÓN: MACHO-HEMBRA
PASO TOTAL

Válvula de zona esfera 3 vías desviadora cromada de acoplamiento rápido con racores, tuercas y servomotor eléctrico tensión de alimentación 24V incluidos.

ART. 307182

| Código | med. | Kv (m³/h) | tiempo de apertura | conf | caja | € |
|-----------|------|-----------|--------------------|------|------|--------|
| 307182 12 | 1/2" | 4,9 | 40 s | 1 | 10 | 148,00 |
| 307182 34 | 3/4" | 5,3 | 40 s | 1 | 10 | 152,66 |
| 307182 1 | 1" | 9 | 40 s | 1 | 10 | 163,77 |

CONEXIÓN ELÉCTRICA DE LOS SERVOMOTORES PARA VÁLVULAS DE ZONA



ART. 3001 - 3002

sin bloqueo manual a 230 V ó 24 V con tiempo de apertura de 40 s



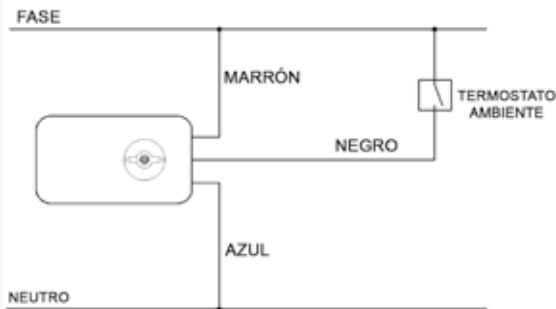
ART. 3005 - 3006

con bloqueo manual a 230 V ó 24 V con tiempo de apertura de 40 s



ART. 3007 - 3008

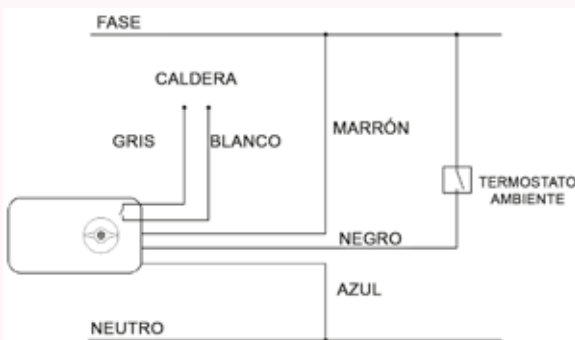
con bloqueo manual a 230 V ó 24 V con tiempo de apertura de 8 s



INSTALACIÓN A 3 HILOS:

Mando por termostato ambiente.

Para controlar la apertura de la válvula de zona por medio del servomotor, debe conectarse el cable de color azul al neutro, el cable de color marrón a la fase y el cable de color negro al termostato de ambiente. Con presencia de fase en el cable negro la válvula abre.



INSTALACIÓN A 3 HILOS Y MICRORRUPTOR:

Mando por termostato ambiente, con arranque de bomba circuladora. La existencia de un contacto auxiliar interno sin tensión (cables gris y blanco), independiente del circuito de mando, permite la interconexión de varios servomotores en paralelo para comandar un dispositivo único como, por ejemplo, una bomba circuladora. Si se desea controlar el arranque de la bomba incorporada en la caldera, es suficiente conectar los cables gris y blanco a los bornes dispuestos a tal efecto.

TIPOLOGÍA VÁLVULAS DE ZONA DE 3 VÍAS

| | | |
|--|--|--|
| | | |
| Válvula de zona de tres vías desviadora art. 3020-3021-3022 | Válvula de zona de tres vías con by-pass art. 3031-3032 | Válvula de zona de tres vías con T de by-pass art. 3025 -3030 |
| A | A | A |
| B | B | B |

MOTOR VERSION ON-OFF

SMALL - Servomotor eléctrico para válvulas de zona de esfera, con salida de tensión para arranque de bomba y microinterruptor auxiliar.

- Longitud cable de conexión: 1 mt.
- Alimentación: 230 V 50 Hz
- Ángulo de giro: 90°
- Periodo de maniobra: 40"
- Índice de protección: IP54



ART. 3001

| Código | tensión | tiempo apertura | conf | caja | € |
|---------|---------|-----------------|------|------|---------|
| 3001 40 | 230 V | 40 s | 1 | 30 | 141,743 |

SMALL - Servomotor eléctrico para válvulas de zona de esfera, con salida de tensión para arranque de bomba y microinterruptor auxiliar.

- Longitud cable de conexión: 1 mt.
- Alimentación: 24 V 50 Hz
- Ángulo de giro: 90°
- Periodo de maniobra: 40"
- Índice de protección: IP54

ART. 3002

| Código | tensión | tiempo apertura | conf | caja | € |
|---------|---------|-----------------|------|------|---------|
| 3002 40 | 24 V | 40 s | 1 | 30 | 141,743 |

SMALL - Servomotor eléctrico con mando manual desembagable, para válvulas de zona de esfera, con salida de tensión para arranque de bomba y microinterruptor auxiliar.

- Longitud cable de conexión: 1 mt.
- Alimentación: 230 V 50 Hz
- Ángulo de giro: 90°
- Periodo de maniobra: 40"
- Índice de protección: IP54



ART. 3005

| Código | tensión | tiempo apertura | conf | caja | € |
|---------|---------|-----------------|------|------|---------|
| 3005 40 | 230 V | 40 s | 1 | 30 | 162,087 |

SMALL - Servomotor eléctrico con mando manual desembagable, para válvulas de zona de esfera, con salida de tensión para arranque de bomba y microinterruptor auxiliar.

- Longitud cable de conexión: 1 mt.
- Alimentación: 24 V 50 Hz
- Ángulo de giro: 90°
- Periodo de maniobra: 40"
- Índice de protección: IP54

ART. 3006

| Código | tensión | tiempo apertura | conf | caja | € |
|---------|---------|-----------------|------|------|---------|
| 3006 40 | 24 V | 40 s | 1 | 30 | 162,087 |

SMALL - Servomotor eléctrico de giro rápido para válvulas de zona de esfera, con salida de tensión para arranque de bomba y microinterruptor auxiliar.

- Longitud cable de conexión: 1 mt.
- Alimentación: 230 V 50 Hz
- Ángulo de giro: 90°
- Periodo de maniobra: 8"
- Índice de protección: IP54



ART. 3007

| Código | tensión | tiempo apertura | conf | caja | € |
|---------|---------|-----------------|------|------|---------|
| 3007 08 | 230 V | 8 s | 1 | 30 | 219,132 |

SMALL - Servomotor eléctrico de giro rápido para válvulas de zona de esfera, con salida de tensión para arranque de bomba y microinterruptor auxiliar.

- Longitud cable de conexión: 1 mt.
- Alimentación: 24 V 50 Hz
- Ángulo de giro: 90°
- Periodo de maniobra: 8"
- Índice de protección: IP54

ART. 3008

| Código | tensión | tiempo apertura | conf | caja | € |
|---------|---------|-----------------|------|------|---------|
| 3008 08 | 24 V | 8 s | 1 | 30 | 219,132 |

Prolongación anticondensación para servomotores de válvula de zona (ART. 3001-3002-3005-3006-3007-3008) para aplicaciones en climatización.



Ejemplo de montaje

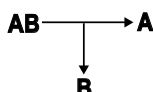
ART. 3009

| Código | altura/mm | conf | € |
|----------|-----------|------|--------|
| 3009 40 | 40 | 1 | 21,410 |
| 3009 100 | 100 | 1 | 38,805 |

VÁLVULAS DE ZONA 1/2" A 1 1/4"

Válvula de zona 3 vías motorizable cromada con esfera de by-pass.

- Cuerpo de la válvula y esfera: latón CW617N
- Juntas de retención tóricas en EPDM y asiento en PTFE
- Presión nominal: 16 bar
- Presión máxima diferencial: 5 bar
- Temperatura fluido: -10°C (con anticongelante) + 100°C
- Fluidos utilizables: agua y agua con glicol
- Conexión macho

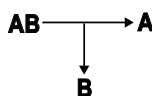


ART. 3032

| Código | medida | conf | caja | Kv (m³/h) | € |
|----------|--------|------|------|-----------|---------|
| 3032 12 | 1/2" | 1 | - | 7,1 | 43,300 |
| 3032 34 | 3/4" | 1 | - | 16,8 | 44,659 |
| 3032 1 | 1" | 1 | - | 25,6 | 60,250 |
| 3032 114 | 1"1/4 | 1 | - | 55,2 | 110,845 |

Válvula de zona 3 vías motorizable cromada con esfera de by-pass conexión central rosca 24 x 19 completa con racor T.

- Cuerpo de la válvula y esfera: latón CW617N
- Juntas de retención tóricas en EPDM y asiento en PTFE
- Presión nominal: 16 bar
- Presión máxima diferencial: 5 bar
- Temperatura fluido: -10°C (con anticongelante) + 100°C
- Fluidos utilizables: agua y agua con glicol
- Conexión macho



ART. 3030

| Código | medida | conf | caja | Kv (m³/h) | € |
|---------|--------|------|------|-----------|---------|
| 3030 34 | 3/4" | 1 | - | 16,8 | 85,848 |
| 3030 1 | 1" | 1 | - | 25,6 | 145,769 |

Racor T conexión intercambiable para tubos de cobre, plástico y multicapa cromado para válvula de zona art. 3030.

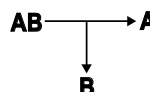


ART. 3027

| Código | medida | conf | caja | € |
|---------|--------|------|------|--------|
| 3027 34 | 3/4" | 1 | - | 27,163 |
| 3027 1 | 1" | 1 | - | 43,645 |

Válvula de zona 3 vías motorizable cromada con esfera de by-pass y conexión central con rosca 24 x 19.

- Cuerpo de la válvula y esfera: latón CW617N
- Juntas de retención tóricas en EPDM y asiento en PTFE
- Presión nominal: 16 bar
- Presión máxima diferencial: 5 bar
- Temperatura fluido: -10°C (con anticongelante) + 100°C
- Fluidos utilizables: agua y agua con glicol
- Conexión macho



ART. 3031

| Código | medida | conf | caja | Kv (m³/h) | € |
|---------|--------|------|------|-----------|--------|
| 3031 34 | 3/4" | 1 | - | 16,8 | 72,953 |
| 3031 1 | 1" | 1 | - | 25,6 | 98,724 |

Válvula de zona 2 vías motorizable cromada.

- Cuerpo de la válvula y esfera: latón CW617N
- Juntas de retención tóricas en EPDM y asiento en PTFE
- Presión nominal: 16 bar
- Presión máxima diferencial: 5 bar
- Temperatura fluido: -10°C (con anticongelante) + 100°C
- Fluidos utilizables: agua y agua con glicol
- Conexión macho-hembra
- Paso total



ART. 3017

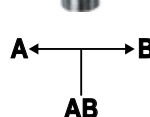
| Código | medida | conf | caja | Kv (m³/h) | € |
|----------|--------|------|------|-----------|--------|
| 3017 12 | 1/2" | 1 | - | 7,1 | 24,088 |
| 3017 34 | 3/4" | 1 | - | 16,8 | 26,725 |
| 3017 1 | 1" | 1 | - | 25,6 | 34,782 |
| 3017 114 | 1"1/4 | 1 | - | 55,2 | 76,261 |

Válvula de zona 3 vías motorizable cromada.

- Cuerpo de la válvula y esfera: latón CW617N
- Juntas de retención tóricas en EPDM y asiento en PTFE
- Presión nominal: 16 bar
- Presión máxima diferencial: 5 bar
- Temperatura fluido: -10°C (con anticongelante) + 100°C
- Fluidos utilizables: agua y agua con glicol
- Conexión macho-hembra
- Paso total



ART. 3022



| Código | medida | conf | caja | Kv (m³/h) | € |
|----------|--------|------|------|-----------|---------|
| 3022 12 | 1/2" | 1 | - | 4,5 | 36,373 |
| 3022 34 | 3/4" | 1 | - | 9,9 | 37,419 |
| 3022 1 | 1" | 1 | - | 13,7 | 53,449 |
| 3022 114 | 1"1/4 | 1 | - | 25,5 | 108,823 |

VÁLVULAS DE ZONA 1 1/2" - 2"

Motor con acoplamiento ISO 5211 para válvulas de zona de 1 1/2" y 2".

Adaptado también para la instalación en todas las válvulas de zona FAR de la medida 1/2" a 1 1/4".

- Alimentación 230V 50Hz - 24V 50Hz
- Grado de protección IP65
- Desbloqueo manual con rearme automático
- Tiempo de apertura/cierre: 30s – 80s
- Doble prensaestopas PG11
- Par máximo: 35Nm



ART. 3039

| Código | tensión | tiempo apertura | conf | caja | € |
|---------|---------|-----------------|------|------|---------|
| 3039 80 | 230 V | 80 s | 1 | - | 299,429 |
| 3039 30 | 230 V | 30 s | 1 | - | 313,685 |

Válvula de zona 2 vías cromada a esfera equipada de servomotor eléctrico con bloqueo manual y tensión de alimentación a 230 V.

ART. 3040

| Código | tensión | tiempo apertura | conf | caja | € |
|---------|---------|-----------------|------|------|---------|
| 3040 80 | 24 V | 80 s | 1 | - | 299,429 |
| 3040 30 | 24 v | 30 s | 1 | - | 307,697 |

Válvula de zona 2 vías cromada a esfera equipada de servomotor eléctrico con bloqueo manual y tensión de alimentación a 24 V.

ART. 303917

| Código | tensión | tiempo apertura | conf | caja | € |
|--------------|---------|-----------------|------|------|---------|
| 303917 11280 | 1"1/2 | 80 s | 1 | - | 395,613 |
| 303917 280 | 2" | 80 s | 1 | - | 431,578 |
| 303917 11230 | 1"1/2 | 30 s | 1 | - | 408,421 |
| 303917 230 | 2" | 30 s | 1 | - | 448,019 |



CONEXIÓN: MACHO-HEMBRA
PASO TOTAL

Válvula de zona desviadora 3 vías cromada a esfera equipada de servomotor eléctrico con bloqueo manual y alimentación 230 V.

ART. 304017

| Código | tensión | tiempo apertura | conf | caja | € |
|--------------|---------|-----------------|------|------|---------|
| 304017 11280 | 1"1/2" | 80 s | 1 | - | 400,894 |
| 304017 280 | 2" | 80 s | 1 | - | 440,479 |
| 304017 11230 | 1"1/2" | 30 s | 1 | - | 408,421 |
| 304017 230 | 2" | 30 s | 1 | - | 448,019 |

Válvula de zona desviadora 3 vías cromada a esfera equipada de servomotor eléctrico con bloqueo manual y alimentación 24 V.

ART. 303922

| Código | tensión | tiempo apertura | conf | caja | € |
|--------------|---------|-----------------|------|------|---------|
| 303922 11280 | 1"1/2 | 80 s | 1 | - | 443,566 |
| 303922 280 | 2" | 80 s | 1 | - | 509,502 |
| 303922 11230 | 1"1/2 | 30 s | 1 | - | 456,027 |
| 303922 230 | 2" | 30 s | 1 | - | 528,853 |



CONEXIÓN: MACHO-HEMBRA
PASO TOTAL

ART. 304022

| Código | tensión | tiempo apertura | conf | caja | € |
|--------------|---------|-----------------|------|------|---------|
| 304022 11280 | 1"1/2 | 80 s | 1 | - | 448,500 |
| 304022 280 | 2" | 80 s | 1 | - | 521,313 |
| 304022 11230 | 1"1/2 | 30 s | 1 | - | 456,027 |
| 304022 230 | 2" | 30 s | 1 | - | 528,853 |